



# Sommerlejr 2019

Solvangs mini, junior og trop

Uge 27

Årets sommerlejr går denne gang til Spejdercenteret Gurredam, som ligger lidt uden for Helsingør.

I år tager vi tre grene sammen afsted, nemlig minierne, juniorerne og troppespejderne. Vi skal derfor have en fælles lejr, hvor vi sover og spiser sammen med hinanden som Solvangspejdere. Vi er udenfor hele dagen, sover i telte, laver mad over bål, og bygger vores egne køkkenborde af rafter.

I løbet af ugen er vi til gengæld ude på hver vores aldersbestemte aktiviteter. I vil også komme til at møde spejdere fra andre grupper i Danmark, som også holder sommerlejr på spejdercenteret. Du kan desuden læse meget mere om spejdercenteret på [www.gurredam.dk](http://www.gurredam.dk).

## Aktiviteter kan bl.a. være:

- Smedje
- Batikprint
- Klatrevæg
- Sæbekassebil
- GPS-løb
- Hejk
- Gourmet-trangia
- Tur til Helsingør by

## Hvornår?

Uge 27. Vi tager afsted lørdag d. 29. juni kl. 9, og kommer hjem lørdag d. 6. juli ca. kl. 12. Afgang er ved Glostrup station ved bus- og taxaholdepladsen. HUSK madpakke til frokost til udturen.

## Pris:

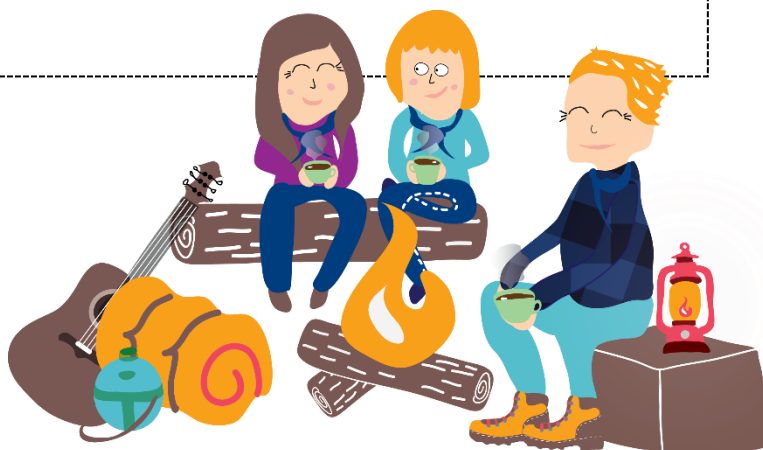
Prisen for denne herlige uges spejderlejr er 850 kr. Ved tilmelding betaler du 200 kr. Efterfølgende vil du blive opkrævet det resterende beløb af vores søde kasserer Jytte.

## Tilmelding:

Tilmelding gøres via vores Medlemsservice. Følg linket her:

<https://medlem.dds.dk/event/id/19262/register>

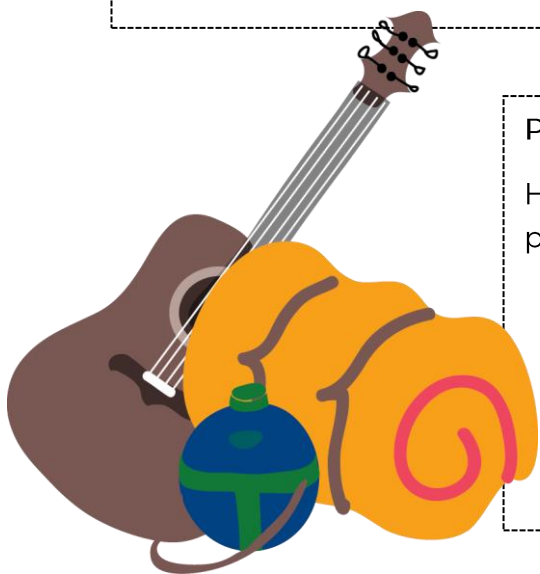
Tilmeldingen lukker d. 8. juni, men jo før, du tilmelder dig, desto bedre!



### Pakkeliste:

Denne pakkeliste er kun vejledende. Huskereglen er, at du skal have udstyr med, så du kan sove i telt i en uge, og have beklædning til at være udenfor i al slags dansk sommervejr.

- Sovepose og liggeunderlag
- Pak dine ting i en rygsæk, du kan vandre med
- Sko til at kunne vandre i
- Spisegrej og viskestykke
- Regnjakke og regnbukser (også selvom vejrudsigten kun lover sol. Regntøj kan nemlig også være godt mod vind!)
- Toiletsager
- Badetøj og håndklæde
- Solcreme
- Dagstursrygsæk
- Evt. medicin. Husk også at give din leder besked om dette
- Lommepege (beløb taler vi om til infomødet)



### Post på sommerlejren:

Hvis du gerne vil modtage post af dine forældre undervejs på sommerlejren, kan de sende det til denne adresse:

[Spejderens Navn]  
Solvang Gruppe  
Spejdercenteret Gurreddam  
Gurrevej 322  
3000 Helsingør

### Infomøde om sommerlejren:

For at kunne give lidt flere detaljer og besvare dine og dine forældres eventuelle spørgsmål, inviterer vi jer til et infomøde om sommerlejren i vores egen spejderhytte i Solvangsparken mandag d. 17. juni kl. 19:10.

Tag endelig fat i os, hvis du har nogle spørgsmål i mellemtiden.

Vi glæder os enormt meget til at have dig med på sommerlejr.

Mange glade spejderhilsner, dine ledere  
Gitte, Gitte, Kim, Henrik, Peter og Mie



# Ekstra noter fra infomødet mandag d. 17/6

## Udrejse:

Lørdag d. 29/6 KL. 9 på Glostrup Station ved bus-/taxaholdepladsen foran restaurant Istanbul. HUSK en stor madpakke som frokost. Der er først mad igen til aften.

## Hjemrejse:

Lørdag d. 6/7 kl. 10 med afhentning af forældre på Spejdercentret Gurreddam. Brug dette link til at koordinere kørsel mellem jer: <https://docs.google.com/document/d/19f9p-EpUXQXMYqQVYVfEPAXnn8cJaHGyqXiKgwfW9pQ/edit?usp=sharing>

## Fotos på Facebook:

Under lejren kommer der nok lidt nyheder og billeder på vores lukkede facebookgruppe: <https://www.facebook.com/groups/257368704376763/>

## Mobilpolitik

- Mini: Ingen mobiler
- Trop og Junior: Ingen brug for mobiler, og hvis spejderne tager dem med er det på eget ansvar, og med viden om, at vi er afsted på lejr for at være sammen med hinanden. Der er desuden ikke umiddelbart mulighed for at få sin mobil ladet op.

## Pakker og Breve:

Hvis I vil sende et brev eller en pakke til en spejder, og det plejer de at være meget glade for, så skal I sende den til:

<Spejderens navn>

Solvang Gruppe

Spejdercentret Gurreddam

Gurrevej 322

3000 Helsingør

Det kan evt. gøres på forhånd for at stole på Post Nord.

Alternativt kan I aflevere post til spejderne hos en leder torsdag d. 27/6 kl. 19 ved vores hytte - så pakker vi det sammen med telte og fællesgrej og udleverer det til spejderne undervejs på lejren.

### Opdateret pakkeliste:

Denne pakkeliste er kun vejledende. Huskereglen er, at du skal have udstyr med, så du kan sove i telt i en uge, og have beklædning til at være udenfor i al slags dansk sommervejr.

- God stor madpakke til frokost lørdag 29/6
- Sovepose og liggeunderlag
- Pak dine ting i en rygsæk, du kan vandre med
- Dagstursrygsæk
- Sko til at kunne vandre i + sandaler
- Spisegrej og viskestykke
- Regnjakke og regnbukser (et must!)
- Alm. tøj – tænk gerne i lag.
- Hat/kasket
- Drikkedunk(e) til at kunne indeholde 1 L vand
- Pandelampe/lygte
- Dolk
- Toiletsager
- Badetøj og håndklæde
- Solcreme
- Myggespray
- Lommepenge ca. 150 kr til snolder og ca. 100 kr ekstra til eventuel lejr t-shirt

### Afleveres til din leder ved afgang:

- Mini: Frysepose med a) Kopi af sygesikringskort, b) Note med allergier/medicin osv., c) Telefonnumre til forældre, d) Mønter til bad (piger 2-kroner og drenge 1-kroner), e) Medicin, og f) Lommepenge i mønter.
- Junior: Frysepose med a) Kopi af sygesikringskort, b) Note med allergier/medicin osv., c) Telefonnumre til forældre, og d) Mønter til bad (piger 2-kroner og drenge 1-kroner). Derudover viser spejderen sin leder og teltmakkere, hvor deres medicin er i deres taske.
- Trop: Frysepose med a) Kopi af sygesikringskort, b) Note med allergier/medicin osv., c) Telefonnumre til forældre. Derudover viser spejderen sin leder og teltmakkere, hvor deres medicin er i deres taske.

**HUSK** at skrive navn på ALLE dine ting!